



TAKE FREE  
ご自由にお持ち下さい

特集 患者サポートセンターって何？

栄養管理室だより No.9



写真：雪の日の様子

# 患者サポートセンターって何？

患者サポートセンターは「**入退院支援室**」と「**医療相談室**」で構成されていて、主に次のような業務をしています。

- 01 | 患者さん・家族が治療に納得し、安心して入院できるようにします。
- 02 | 地域と連携を密にし、患者さん・家族が不安なく入院できるように調整します。
- 03 | 患者さん・家族の不安や困りごとの相談を受け、退院後も含めて安心して療養生活が送れるように支援します。

## 入退院支援室

**入院決定・面談**…入院の決まった患者さんに入院の説明と、お薬・アレルギーなどについてお聞きします。必要に応じて薬剤師も面談します。

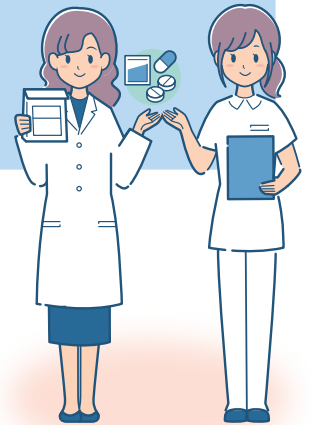
**入院当日**…患者さんの持ち物や書類などの確認、病棟へご案内いたします。

**入院中**…患者さんを訪問して術後の経過や入院中の不安などお話を伺います。日常生活動作(ADL)が低下し、退院に不安があるなどの患者さんは医療相談室と情報共有しています。



## 医療相談室

- 介護保険・身体障害者手帳・生活保護申請などの手続きをご案内します。
- 退院支援（自宅への退院が難しい患者さんについて、施設やリハビリ病院への転院調整をおこないます。）
- 入院中の心理的・経済的・社会的問題の解決



～患者さん・ご家族と一緒に様々な問題の解決に努めています～

例えば…

医療費は払えるのかしら…



施設入所・リハビリの病院に転院した方がいいのかしら…

退院後に1人でお風呂に入るのが心配…







# 栄養管理室だより

管理栄養士  
小林 春香

## 減塩

はじめてみませんか？



冬場は寒さによって血圧が高くなりやすい時期です。また、鍋料理や汁物料理など塩分の多い食事が増えやすくなります。高血圧症の予防、治療には減塩が重要であり、**1日の塩分摂取量は6g未満にすることが望ましい**とされています。思わぬ心疾患や脳血管疾患の発症予防のため、**減塩をはじめてみませんか？**

## 減塩の工夫

### 01 栄養成分表示をみよう

加工食品には食塩相当量の表示が義務づけられています。普段利用している食品中に、どのくらいの塩分が含まれているかチェックしてみてください。



### 02 漬物と汁物は控えめに

漬物はいずれも塩分が多いので、食べる量を控えめにすることで減塩につながります。標準的な汁物には1杯あたり1~2gの塩分が含まれていますので、毎食召し上げる方は1日1杯程度にしましょう。



### 03 塩分の少ない調味料を活用する

食卓にいつも醤油や塩が並んでいる方は、つい手を伸ばしていませんか？一味足りない時に使う調味料を酢、ラー油、胡椒、香辛料など塩分量の少ないものに置き換えると、美味しく減塩ができます。



### 04 加工食品、練り製品の塩分

食品の中でも、特にハムやソーセージなどの加工肉やはんぺん、かまぼこなどの練り製品は意外と塩分が多いため、摂りすぎには注意しましょう。



### 05 食べ過ぎ注意

薄味に気をつけていても、食べ過ぎてしまうと結果的に摂取している塩分が多くなってしまいます。腹八分目を意識しましょう。

**減塩はなにより  
続けることが大切です。**



5つの工夫の中から、

**無理なく減塩を日常に取り入れてみてはいかがでしょうか？**



## 新任医師紹介

Introduction

## 婦人科

まつうら たくと  
部長 松浦 拓人

これまで当院では常勤医師不在でしたが、これからは子宮筋腫や卵巣嚢腫に対する手術はもちろん、がんに対する手術、化学療法、放射線治療まで幅広く対応できる施設として地域の皆様のお役にたてるよう全力で取り組んで参ります。さらに腹腔鏡手術やロボット支援手術などの低侵襲手術、最近増加傾向にある子宮脱、膀胱瘤などの骨盤臓器脱に対するメッシュ手術などの先進的な医療も導入していきます。婦人科疾患でお困りの患者さまはぜひ一度ご相談ください。



## 睡眠呼吸障害科からのお知らせ

～在宅精密検査(終夜睡眠ポリグラフ検査)のご案内～

当科では、2023年11月より『在宅精密検査(終夜睡眠ポリグラフ検査)』を開始しました。



睡眠時無呼吸症候群(★)の簡易検査で異常が認められた場合、精密検査が必要となります。従来、精密検査には1泊以上の入院が必要でした。しかしながら

- 1 仕事や家庭の事情(介護や育児など)で入院がなかなか出来ない
- 2 費用が高額(3割負担の方で4~5万円)
- 3 環境が変わると不安だし眠れない



等の理由で精密検査が受けられない、あるいは躊躇されるケースもあります。このような方々のために当院では**入院ではなく、自宅で精密検査を行っていただくことが可能**です。ご希望の方は診察時に担当医までお申し出ください。なお、入院での検査も従来通り行っています。

## ★睡眠時無呼吸症候群とは

**睡眠時無呼吸症候群(Sleep apnea syndrome; SAS)**は、睡眠中(7時間以上)に10秒以上の呼吸停止が一晚通して30回以上、または睡眠中に10秒以上の呼吸停止が1時間あたり5回以上認められる(おこる)ことと定義されています。

症状にはいびき、中途覚醒、夜間頻尿・起床時の頭痛やのどの渇き、昼間の強い眠気・集中力の低下といったものがあり、そのまま放置しておくとう筋梗塞や脳卒中などの命にかかわる病気を発症する可能性が高まること明らかになっています。



## Access Map

## [ 最寄り駅からのご案内 ]

- JR青梅線昭島駅(徒歩15分)  
南口を出て右へ直進、JR八高線のガードを潜り、直進して右側
- JR青梅線・JR八高線・西武拝島線拝島駅(徒歩10分)南口を出て左へ直進  
松原町4丁目交差点を左側へ道なり直進して左側
- 当院無料送迎バス  
運行日:月曜日～土曜日(日曜日・祝祭日は除く)  
●拝島駅(北口)⇔東京西徳洲会病院  
●昭島駅(北口)⇔東京西徳洲会病院



医療法人徳洲会  
**東京西徳洲会病院**  
TOKYO NISHI TOKUSHUKAI HOSPITAL

〒196-0003 東京都昭島市松原町3-1-1  
TEL:042-500-4433(代表・24時間対応)  
予約センター TEL:042-500-4447  
(平日9時~17時、土曜9時~12時)



東京西くじら訪問看護ステーション併設

☎042-847-3660



◀東京西  
Instagram



◀看護部  
Instagram

## お知らせ 看護補助者(看護助手)を募集しています

- 正社員・パート(週4日~)!
  - 未経験者も歓迎! ゆっくり丁寧にご指導します!
- 看護部ホームページをご覧ください。ご質問などお気軽にお問い合わせください。

東京西徳洲会病院 総務課人事

☎042-846-7112 (9時~16時)