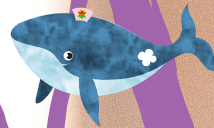


Vol.26
2022
OCTOBER

KUJIRA



TAKE FREE

ご自由にお持ち下さい

医療機器紹介 No.4

PET/CT
装置

2022年度インフルエンザ
予防接種のご案内

新任医師紹介

PET/CT 装置



放射線医学センター センター長
放射線診断専門医 太田 淑子

当院の開院当初からPET/CT装置が2台稼働しておりました。この度、そのうちの1台を新機種(シーメンス社製Biograph Horizon)に更新し、10月6日より本格稼働しております。

従来のPET/CT装置では

- ①撮影時間が長い
- ②撮影中は動いてはいけない
- ③動いた場合は撮りなおしになる

と、三重苦がありこれが患者様への負担に繋がっていました。

今回導入した機種では、検出器の感度・分解能が上がり画質が向上しております。

従来は、撮影領域を1回の走査で撮影していましたが、新機種では1回あたりの走査時間を短くして合計で4回撮影しています。その4回の撮影で得られた画像の中で、体が動いた画像以外を重ね合わせます。体が動いてしまっても、体動の影響がない画像を得ることができます。

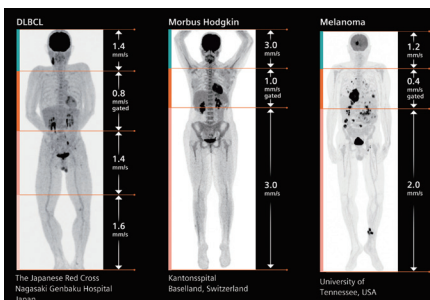
また、他のメーカーにはない新機能があります。

患者様の三重苦を軽減するように、機能を最大限に活用し診療に貢献していく所存です。
今後ともよろしくお願いいたします。



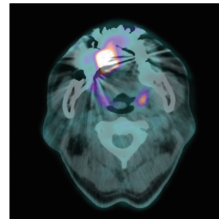
新しいPET/CT装置の特徴

短時間・低侵襲なPET検査(Flow Motion技術)

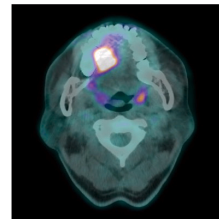


必要最低限の撮像範囲設定が可能になり、より短時間での撮像ができます。またCTの撮影時も同様の設定が可能なので被ばくの低減につながります。

精度の高い画像(iMAR)



iMARなし



iMARあり

体内にインプラントなどの金属がある場合はCTでの診断上、障害となる画像が生じてしまいます。画像の処理能力の向上によってその障害を低減し、より精度の高い診断に貢献します。

患者負担の低減



以前のPET/CT装置



新しいPET/CT装置

ガントリー(筒の部分)が従来のPET/CT装置と比べて短いため、患者様の精神的な負担の軽減できます。また、撮影するうえでの設定の自由度が高いため、「画質優先」や「時間優先」など、患者様の状態に合わせたきめ細やかな検査を行うことができます。

PET/CT検査とは

PETとはPositron Emission Tomography(陽電子放出断層撮影)の略称です。特殊な薬剤を体内に投与し、その薬剤のがん細胞への集まり具合を調べることががんの位置や大きさ、転移の状況などがわかります。PET/CT検査はがんの状態がわかるPET検査と臓器の形状がわかるCT(コンピュータ断層撮影)検査を同時に行い、全身を一度の撮影で調べることができます。

当院では診療だけでなく検診でもPET/CT検査を受けることができます。詳しくは当院健康管理センターまでお問い合わせください。



2022年度 インフルエンザ予防接種のご案内



2022 度のインフルエンザ予防接種を以下の通り実施します

予約
方法

電話受付 ※窓口での予約は行っておりません

☎ **042-500-4447** (受付時間：平日14～17時／土曜10～12時)

接種
開始日

小児（中学生まで）…10月24日（月）

成人…11月1日（火）

接種
回数

12歳まで…2回

13歳以上…1回



詳細は当院のホームページまたは院内の掲示をご覧ください

ワクチンの在庫状況により予約を一時停止、または早期に終了する場合があります。

新任医師紹介



Introduction

病理科

なかしま あきひこ

中島 明彦

部長 Akihiko Nakashima

2022年10月1日より病理科に赴任しました中島と申します。病理学とは「がんの最終診断を行う学問」ですが、東京西徳洲会病院の病理診断業務に寄与できるよう努めてまいりますのでよろしくお願いいたします。徳洲会グループに所属する登録病院は71病院ありますが、その中で病理業務が行われている病院は27病院のみで、東京西徳洲会病院はその中の一つです。また、徳洲会グループ全体の業務に関しては徳洲会病理部会が横断的にその向上・維持に努めており、現在40名の常勤医および50名の非常勤医が日々の病理業務に携わっています。私もその中の一人として、この地域の医療に貢献できるように努力いたします。



整形外科

かどや れいな

門屋 侘奈

Reina Kadoya

はじめまして。2022年10月から整形外科に赴任してきました門屋侘奈です。帝京大学病院整形外科からの派遣で参りました。初期研修は湘南厚木病院でおこないました。また徳洲会の病院で働くことができうれしく思います。至らない点が多いと思いますが、日々成長できるようにがんばりたいと思います。よろしくお願いいたします。



TOPIC

JMIPの更新審査を受審しました!



JMIPのシンボルマーク

当院では2017年よりJMIP(外国人患者受け入れ医療機関認証制度)の認証を受けており、今回は2回目の更新審査を受審しました。

JMIPとは、多言語による診療案内や異文化・宗教に配慮した対応など、外国の方々が安心・安全に日本の医療サービスを受けられる体制を整えている医療機関を認証する制度です。

当院は「外国人患者を受け入れる拠点的な医療機関」にも選出され、日々たくさんの外国人患者さまが来院しています。

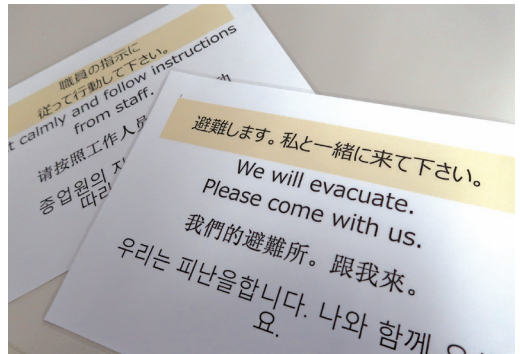
今後も3年に1度の更新審査を受けることによって体制を強化し、24時間すべての患者さまに安心した医療を届けられるように努めてまいります。



▲タブレットを使ったテレビ電話通話などのツールを整備しています



▲院内にある案内板の多くは外国語が併記してあります



▲災害時に使用する多言語ツールを整備しています



Access Map

[最寄り駅からのご案内]

- JR青梅線昭島駅〈徒歩15分〉
南口を出て右へ直進、JR八高線のガードを潜り、直進して右側
- JR青梅線・JR八高線・西武拝島線拝島駅〈徒歩10分〉南口を出て左へ直進
松原町4丁目交差点を左側へ道なり直進して左側



医療法人徳洲会

東京西徳洲会病院

TOKYO NISHI TOKUSHUKAI HOSPITAL

〒196-0003 東京都昭島市松原町3-1-1

TEL:042-500-4433(代表) 24時間対応



東京西くじら訪問看護ステーション併設 ☎042-847-3660

お知らせ 看護補助者(看護助手)を募集しています

- 正社員・パート(週4日~)・週1日アルバイト!
 - 未経験者も歓迎! ゆっくり丁寧に指導します!
- 看護部ホームページもご覧ください。ご質問などお気軽にお問い合わせください。
東京西徳洲会病院 総務課人事 ☎042-846-7112 (9時~16時)