

Vol.33
2023
JUNE

KUJIRA



TAKE FREE
ご自由にお持ち下さい

＝ 新任医師紹介 ＝

Introduction



写真：この春仲間になった、介護老人保健施設 いちいの社

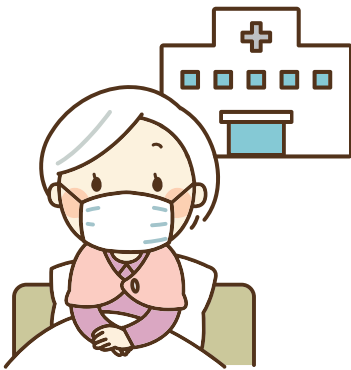
お知らせ

当院では、**3月13日以降も引き続き
病院内でのマスクの着用をお願いして
おります。**

ご理解ご協力のほど
何卒宜しくお願いいたします。



●面会時のお願い(面会制限措置の緩和について)



当院では**5月8日(月)**より、入院患者さんへの面会制限を緩和いたしました。

引き続き、一定の制限を設けさせていただいております。面会を希望される場合は、事前に病院内の掲示、ホームページなどをご確認ください。

患者さまの安全を最優先にするため、条件を守っていただけない場合は面会をお断りいたします。

ご理解ご協力をお願いいたします。

●新型コロナウイルス感染症の感染症法上の位置づけ変更に伴う公費支援終了について

2023年5月8日より、新型コロナウイルスの感染症法上の位置づけが『2類相当』から5類へ変更となりました。それに伴い、**今までは公費負担となっていた**

新型コロナウイルス検査(PCR、抗原検査等)につきましては、公費負担が終了となります。

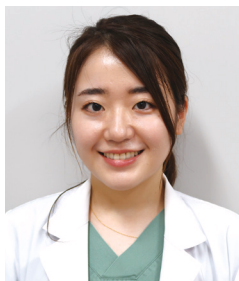
そのため、医師の判断により診療の一環として検査を実施する場合でも保険診療として負担金(1~3割)が発生します。

くわしくは病院内の掲示、ホームページなどをご確認ください。





形成外科



みむら まりん
三村 真鈴 医師 *Mimura Marin*

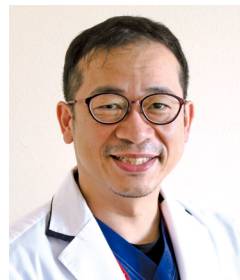
2023年4月から形成外科に赴任して参りました三村真鈴と申します。杏林大学付属病院からの派遣で、部長の関山医師と常勤二人体制になります。慢性潰瘍、外傷、再建、腫瘍、美容など形成外科として幅広い疾患に対応し地域に貢献していきたいと考えております。どうぞよろしくお願ひ申し上げます。



歯科口腔外科

はまだ ともひろ
濱田 智弘 部長 *Hamada Tomohiro*

4月より着任しました濱田智弘と申します。私は20年以上、口腔外科の臨床を中心に教育、研究にも携わってきました。口腔外科全般を専門にしており、中でも口腔癌や顎変形症の手術を得意としています。この度、圧倒的な症例数を誇る日本一の口腔外科に入れて頂けてとても光栄です。東京西徳洲会病院の名を汚さぬよう、少しでも皆様のお役に立てるよう精進してまいりますので、ご指導、ご鞭撻の程、宜しくお願ひ申し上げます。



やなぎだ
柳田 みずき 医師 *Yanagida Mizuki*



2023年4月より東京西徳洲会病院歯科口腔外科に着任いたしました、柳田みずきと申します。

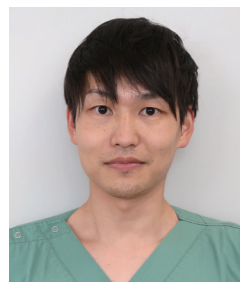
地域の皆様だけでなく近隣の県からも多くの患者様が来られている東京西徳洲会病院で、より良い医療を提供できるように邁進してまいりますので、宜しくお願ひ申し上げます。



なかむら あきひこ
中村 彬彦 医師 *Nakamura Akihiko*



2023年4月より歯科口腔外科に赴任して参りました中村彬彦と申します。新潟大学を卒業し、雪国で口腔外科に従事しておりました。この春より地元の関東に帰って参りました。西多摩地区は初めてですが、地域の方々の口腔健康増進に貢献できるよう精進いたします。どうぞよろしくお願ひ申し上げます。



おおえ まさふみ
大江 将史 医師 *Ooe Masahumi*



2023年4月より歯科口腔外科に赴任して参りました大江と申します。去年までは栃木県で研修をしており、ご縁があり、東京西徳洲会病院でお世話になることになりました。日本有数の症例数を誇る当科で患者様に寄り添える治療をめざし、日々勉強、研鑽してまいります。どうぞよろしくお願ひ申し上げます。



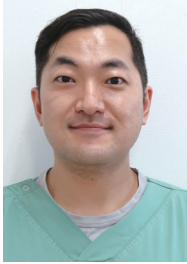
歯科研修医紹介

Introduction

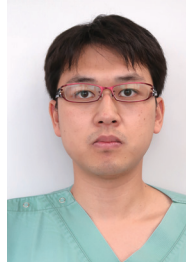
歯科口腔外科

歯科研修医 瀬戸 利宣 せととしのぶ

歯科研修医 細田 眞照 ほそだまさてる



口腔機能から全身管理まで幅広い知識を身につけ、患者様の痛みに寄り添えるような歯科医師を目標にしています。初学者のいまの気持ちを忘れることなく積極的に学ぶ姿勢を続け、日々精進してゆきたいと思えます。どうぞよろしくお願いたします。



明海大学出身、歯科研修医の細田と申します。歯科医師として未熟で知識、技術、接遇など至らないところばかりですが、日々の診療から少しずつ学んでいき、一日でも早く患者様の力になれる歯科医師になれるよう努めて参りますので、皆様よろしくお願申し上げます。

TOPIC 新しい仲間となりました！

当院と同じく、昭島市の医療法人社団 弘樹会が4月1日に徳洲会グループに加入しました。

弘樹会は金光クリニック、介護老人保健施設 いちいの杜、訪問看護ステーション いちいの杜の3施設で、地域に根ざした医療、介護に取り組んでいます。

今まで以上に強固な連携を継続し、地域医療に貢献していきます。

介護老人保健施設 いちいの杜



Access Map

[最寄り駅からのご案内]

- JR 青梅線昭島駅 〈徒歩15分〉
南口を出て右へ直進、JR八高線のガードを潜り、直進して右側
- JR 青梅線・JR 八高線・西武拝島線拝島駅 〈徒歩10分〉
南口を出て左へ直進
松原町4丁目交差点を左側へ道なり直進して左側



医療法人徳洲会



東京西徳洲会病院

TOKYO NISHI TOKUSHUKAI HOSPITAL

〒196-0003 東京都昭島市松原町3-1-1

TEL:042-500-4433(代表) 24時間対応



病院公式ホームページ



看護部公式Instagram

お知らせ 看護補助者(看護助手)を募集しています！

● 正社員・パート(週4日～)・週1日アルバイト!

● 未経験者も歓迎! ゆっくり丁寧に指導します!

看護部ホームページもご覧ください。ご質問などお気軽にお問い合わせください。

東京西徳洲会病院 総務課人事 ☎042-846-7112(9時～16時)



東京西くじら訪問看護ステーション併設

☎042-847-3660